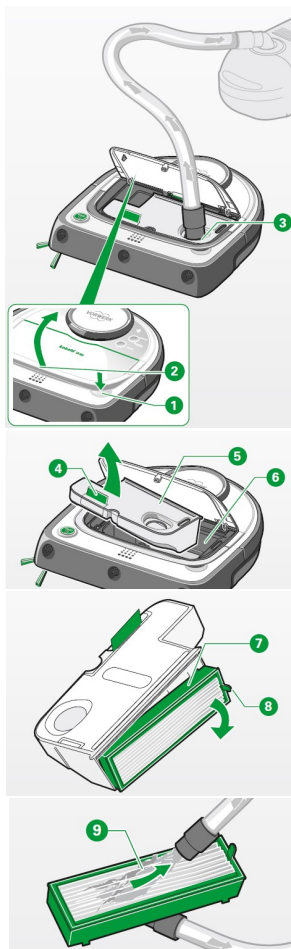


SERVICECHEFEN ANBEFALER VEDLIGEHOOLD AF VR300 ROBOTSTØVSUGER

Det er vigtigt at man har en robotstøvsuger der fungerer, sørg derfor altid for at vedligeholde din Kobold VR300 robotstøvsuger, så den fungerer optimalt og så du også fremover kan have størst mulig glæde af den.



For din egen sikkerheds skyld, skal du altid slukke apparatet før enhver form for udskiftning, rengøring og vedligeholdelse af robotstøvsugeren.



Step 1 - Tømning af støvbeholder og rengøring af filter

Tøm og rengør støvbeholderen og filteret efter hver anvendelse for at opnå de bedst mulige rengøringsresultater.

- Tryk på låsetasten (1) i højre hjørne af robotens bærehåndtag, og åben robotstøvsugers støvrum (2)
- Anbring din støvsugers slange på sugeåbningen (3), og tænd den. Indholdet i støvrummet og filtret opsuges. Du opnår det bedste resultat ved at bruge støvsugeren ved maksimal effekt.
- Støvbeholderen kan naturligvis også rengøres manuelt, ved at tage i den grønne laske (4) for at tage støvbeholderen (5) ud af støvrummet (6).
- Tag filtret ud af støvrummet ved at trække i den grønne tap (8) på filterrammen (7).
- Tøm indholdet i støvbeholderen med en børste, eller støvsug den med din almindelige støvsuger.
- Støvsug filtret fra begge sider (9) , og/eller rengør det med en blød, tør klud.



De fibre som forbliver under forfiltret, påvirker ikke det komplette filters filtereffekt. Dog anbefaler vi at udskifte filteret når du kan se at det begynder at udpose på den ene side af filteret. Tjek gerne dette mindst 2 gange om måneden. Ved normalt brug, holder et filter mellem 3 og 6 måneder i gennemsnit. Et dårligt filter kan reducere levetiden på robotstøvsugeren drastisk.

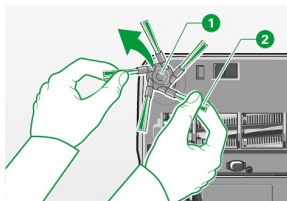
Når støvbeholderen og filteret er rengjort, kan dette isættes igen.

- Husk at sætte filteret i støvbeholderen igen (1)
- Sæt støvbeholderen med filter (2) ind i robotstøvsugeren igen.
- Tryk afdækningen til støvrummet nedad (3) og sørg for at den er lukket korrekt.



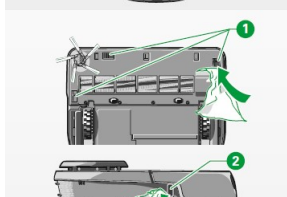
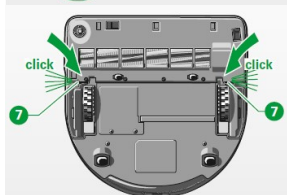
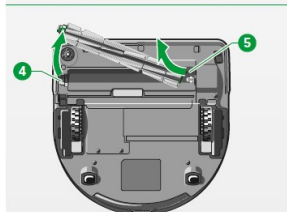
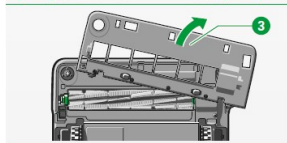
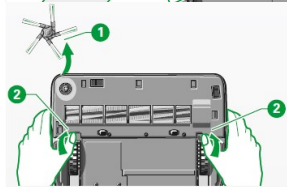
Den nemmeste måde at lukke afdækningen til støvrummet igen, er ved at trykke mod det midterste hængsel (4) på afdækningen.

SERVICECHEFEN ANBEFALER VEDLIGEHOOLD AF VR300 ROBOTSTØVSUGER



Step 2 - Rengøring af sidebørste og hovedbørste

Afmonter og rengør sidebørsten og hovedbørsten efter hver anvendelse for at opnå de bedste mulige resultater.



- Tag sidebørsten (1) af ved at trække opad i de grønne børster.
- Fjern støv, snavs, hår og fnuller fra sidebørsten og omkring drivakslen til sidebørsten.
- Fjern børsteafdækningen (3), ved at trykke låsehagerne (2) fremad samtidigt med begge hænder.
- Løft først den venstre side af rundbørsten ud af robotstøvsugeren (4), og træk derefter den højre side af akslen (5) for at fjerne rundbørsten.
- Husk også at fjerne hår, snavs og fnuller fra drivakslen til rundbørsten, da dette er den hyppigste årsag til en defekt robot.
- Fjern fnuller, hår og andet snavs fra rundbørsten.
- Sørg også for at tjekke det grønne leje (6) for snavs, fnuller og hår på i den ene ende af rundbørsten. Vær særligt opmærksom på ikke at miste disse dele, da de er vitale for at robotens rundbørste fungerer og er driftssikker.

Når rundbørsten og sidebørsten er rengjorte, kan de monteres igen.

- Isæt rundbørsten på akslen i højre side og læg rundbørsten på plads.
- Monter børsteafdækningen igen ved at få de 3 tapper foran til at passe og derefter klikke dækslet hørbart på plads.

Step 3 - Rengøring af sensorer

- Rengør gulvsensorerne (1) på undersiden af robotstøvsugeren med en vatpind eller en blød, ren klud, ALDRIG med spidse eller skarpe genstande.
- Rengør kantsensoren (2) på højre side, på samme måde.
- Rengør ultralydssensorerne (3) på forsiden, på samme måde.

Bemærk! Du kan beskadige dit produkt ved at vedligeholde det forkert eller undlade det.

Korte anbefalinger for en driftssikker robotstøvsuger i hele dens levetid:

- Tjek og rengør robotstøvsugerens: filter, støvbeholder, støvrummet, sidebørsten, børsteafdækningen, hovedbørsten, drivakser og sensorer, mindst 1 gang om ugen, ved daglig drift, også gerne oftere.
- Sørg for ikke at ridse sensorer, påsætte klistermærker eller rengøre med aggressive væsker eller midler.